

Herstellerzertifizierungen für das Schweißen von Schienenfahrzeugen und -fahrzeugteilen nach DIN EN 15085 jetzt wieder über die SLV Nord möglich!

Neben den bereits bekannten Betriebsprüfungen und Zertifizierungen im Stahlbau kann die SLV Nord mit ihrem Betriebsprüfer, Herrn Sven Knochenmuß, ab sofort die Tätigkeiten zur Herstellerzertifizierung im Schienenfahrzeugbau nach DIN EN 15085-2 und DIN 27201-6 realisieren. Herr Knochenmuß ist berechtigt, Betriebsprüfungen als Voraussetzung zum Erstellen der Bescheinigung zum Schweißen von Schienenfahrzeugen und -fahrzeugteilen durchzuführen. Damit schließt sich der Kreis tatsächlich bildlich, denn dieses Angebot blieb den Kunden der SLV Nord in den letzten Jahren verwehrt.

Ihr Ansprechpartner:
Dipl.-Ing./SFI Sven Knochenmuß
Leiter Werkstofftechnik
Tel.: +49 (0)40 35905-760
Fax: +49 (0)40 3590544-760
sknochenmuß@slv-nord.de

(as) Liebe Leser der V-Naht, nachdem wir Ihnen in den letzten Ausgaben unseres Newsletters in loser Reihenfolge die Abteilungen Qualitätssicherung, Werkstofftechnik sowie Forschung und Entwicklung vorgestellt haben, folgt heute das...

Kunststoffzentrum der SLV Nord – eine anerkannte DVS®, DVGW und IKV – Ausbildungsstätte „Es geht auch Kunststoff!“

Das Kunststoffzentrum, seit 2010 wichtiger Bestandteil der SLV Nord, bietet seit 58 Jahren Lehrgänge, Seminare, Schulungen, Werkstoffprüfungen und Bauüberwachungen in

den Bereichen Kunststoffschweißen, Verarbeitung glasfaserverstärkter Kunststoffe (GFK) und Kleben an. In jeder dieser Kernkompetenzen werden zertifizierte Kurse nach DVS®- und DVGW – Standard angeboten. Dabei werden Fachkräfte aus den Bereichen Rohrleitungsbau, Behälter- und Apparatebau sowie der Windkraftbranche ausgebildet. Typische Regelwerke und Richtlinien, nach denen im Kunststoffzentrum ausgebildet wird, sind DVGW GW 330, DVS 2212, Teil 1 und 3, DVS 2220, DVS 2221, Teil 1. In Kooperation mit dem Fraunhofer Institut in Bremen wird der DVS®-EWF Klebpraktiker ausgebildet.

Jährlich besuchen ca. 1500 Fachkräfte aus Handwerk und Industrie die Kurse mit Erfolg. Die enge Zusammenarbeit mit Forschung und Industrie sichert den jeweils neusten Wissensstand über die Kunststoffe der Gegenwart und Zukunft! Es wird aktuell und praxisbezogen in Kursen und Seminaren, in Wochenend-, Tages- oder Abendform, bei uns im Haus oder vor Ort in Ihrem Betrieb ausgebildet, qualifiziert, beraten und geprüft.



Neuer Laminiererraum im KuZ

Ihr Ansprechpartner:
Dipl.-Ing. Jan Zimmermann
Leiter Kunststoffzentrum
Tel.: +49 (0)40 35905-771
Fax: +49 (0)40 3590544-771
jzimmermann@slv-nord.de

Einblick in die Bauüberwachung bei der Schweißung der weltgrößten PP-Kunststoffrohre

Das Kunststoffzentrum (KuZ) wurde von der Fa. Josef Möbius Bau AG beauftragt, die Warmgasextrusionsschweißung gemäß DVS 2207-4 für eine Seeauslaufleitung zu überwachen.



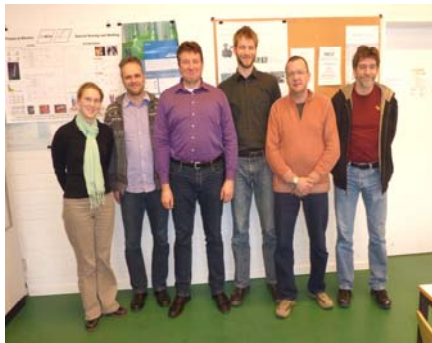
Bei diesen Leitungen handelt es sich um Polypropylen- Wickelrohre mit einem Nenndurchmesser von 3400 mm, die von der Fa. Bauku hergestellt und verschweißt werden. Die Rohre sind - laut Aussage dieser Firma - die größten PP- Rohre der Welt.



Insgesamt werden 3000 m dieser Wickelrohre verlegt, wobei ein Segment ca. 5,5 m lang ist. In Summe werden ca. 550 Segmente verschweißt. Dabei werden ca. 5 t Schweißgut verarbeitet. Die Gesamtlänge der Schweißnaht beträgt ca. 5500 m!

Sichtprüferlehrgang erfolgreich beendet

(as) Am 19. März lohnte sich das frühe Aufstehen an einem Sonnabend und die Teilnahme an dem einwöchigen Lehrgang überhaupt. Alle Teilnehmer konnten am Nachmittag mit bestandener Prüfung zum Sichtprüfer gemäß EN 473 wieder nach Hause fahren. Herzlichen Glückwunsch!



Sichtprüfer VT 1/2

Neuer Mitarbeiter in der SLV (?)

(as) Bereits seit dem 1. Januar 2010 hat Herr Marko Stasiuk als Ausbilder und Fachbereichsverantwortlicher für GFK und Kleben sein Wirkungsfeld im Kunststoffzentrum KuZ der SLV gefunden. Bei der Vorstellung von neuen Mitarbeitern ist er bisher leider immer wieder durchgerutscht. Jetzt wird das endlich nachgeholt. Weiterhin viel Spaß und Erfolg bei der Arbeit!



Marko Stasiuk

PZA – Sitzung in Kiel bei Voith Turbo Lokomotivtechnik

(as) Die erste der zweimal jährlich geplanten Sitzungen des Prüfungs- und Zertifizierungsausschusses (PZA) Hamburg/Schleswig-Holstein des DVS fand diesmal am 8. April in Kiel statt. Nach Abarbeitung der – wie immer – recht umfangreichen Agenda, wurden PZA-Mitglieder und Gäste kompetent durch das moderne Lokomotivwerk geführt. Beeindruckt u.a. von modernsten Arbeitsplätzen, der vollautomatischen Lagerhaltung und bemerkenswerten Sauberkeit des Unternehmens fanden sich die Teilnehmer zu dem Gruppenfoto mit Motto: „PZA-HH/S-H - die Lokomotive des Nordens“ zusammen.



PZA-Hamburg/Schleswig-Holstein

SLV goes XING

(M. Sandhusen) Die SLV Nord nutzt seit kurzem XING, die größte deutsche Internetplattform zur Vernetzung beruflicher Kontakte. Ziel des sogenannten „Networkings“ ist es mit passenden Ansprechpartnern für Beruf und Karriere in Kontakt zu treten sowie bestehende Kontakte zu begleiten. Die SLV Nord - als Experte der Schweißtechnik - präsentiert sich zurzeit mit einem Unternehmensprofil, welches u. a. das Gesamtprogramm zur Verfügung stellt. Für Interessenten ist es einfach, mit Mitarbeitern in Kontakt zu treten. Künftig soll die Plattform

weiterführend genutzt werden. Es werden Termine, Neuigkeiten und weiterführende Informationen zur Verfügung gestellt. Die Neugründung von Gruppen mit Experten zur Schweißtechnik aus der Region ist in Planung. Ideen und Problemstellungen könnten auf diesem neuen Kommunikationsweg ausgetauscht und diskutiert werden. Gerne können auch Sie uns auf XING.com besuchen.



Für Sie entdeckt – (Nix) Neues aus der Schweißtechnik

(as) Handlungsbedarf zur immer eindringlicher geforderten werkeigenen Produktionskontrolle (WPK) besteht spätestens dann, wenn beispielsweise...



..es in Ihrer Werkstatt so aussieht



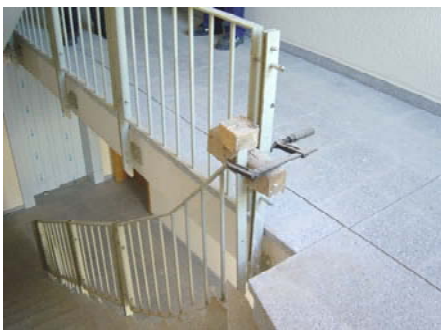
..solche Nähte ausgeführt werden-



..oder die Schweißnähte nicht richtig halten und statt „silbergrau“ rostiges „braun“ zu erkennen ist



..Bauteile falsch positioniert werden



..die Maßhaltigkeit irgendwie nicht so ganz stimmt

Die Beispiele sind nicht gestellt und alle aus der „täglichen“ Praxis. Also - bitte mal ein Auge auf die eigene Produktion werfen!

Die nächsten Fortbildungen:

Seminar
UP-Schweißen
05.05.2011

Seminar
Begutachten von Schweißnähten/
Sichtkontrolle
23.05.2011

Seminar
EN 1090
Einführung in die neue Norm
21.06.2011

Seminar
SCC (Safety Certificate for
Contractors) für Schweißer
08. und 09.07.2011

Sonderlehrgang
Containerschlosser 2
23.05. bis 02.08.2011

Sonderlehrgang
Schweißer für On- und
Offshorebaugruppen
20.06.2011 bis Ende je nach
Modulzusammensetzung

Sonderlehrgang
Zerstörungsfreie
Werkstoffprüfung
MT 1/2 gemäß
DIN EN 473
27.06 bis 02.07.2011

Internationaler
Schweißfachingenieur/
Schweißtechniker
gemäß DVS®-IIW-1170
Abendlehrgang
20.06.2011 bis 05.06.2012

Schweißkonstrukteur
gemäß DVS®-1181
Grundlehrgang G1
09.05. bis 13.05.2011

Schweißkonstrukteur
gemäß DVS®-1181
Aufbaulehrgang A1
16.05. bis 20.05.2011

Internationales
Schweißgüteprüfpersonal
gemäß DVS®-IIW/EFW-1178
Tageslehrgang
20.06.2011 bis 08.07.2011

Bitte vormerken!
Nähere Informationen
in der Redaktion, unter
040-35905-400 und

www.slv-nord.de



Wir wünschen allen Lesern der V-Naht und Freunden der SLV Nord ein frohes Pfingstfest!

Impressum:
Schweißtechnische Lehr- und
Versuchsanstalt Nord gGmbH
(SLV Nord)

Zum Handwerkszentrum 1
21079 Hamburg

Redaktion:

Alexander Seelau (as)
040-35905-732
aseelau@hwk-hamburg.de

Andreas Schmolls (sml)
040-35905-768
aschmolls@hwk-hamburg.de