



## Schweißtechnische Lehr- und Versuchsanstalt Nord

Seit 2008 nutzt die SLV Nord ihre neuen Werkstätten im ELBCAM-PUS. Langjährige Erfahrung in der Schweißerausbildung trifft auf technische Rahmenbedingungen, die in Norddeutschland einmalig sind. 72 Lichtbogen- und Gasschweißplätze, ein akkreditiertes Prüflabor und einen Roboterversuchstand – modernste Schweiß- und Prüftechnik auf 3.000 m<sup>2</sup>.

Die fünf Kompetenzschwerpunkte der SLV Nord sind:

- Aus- und Weiterbildung
- Qualitätssicherung
- Werkstofftechnik
- Forschung und Entwicklung
- Kunststofftechnik

Bestandteil der SLV Nord ist das Kunststoffzentrum Nord (KuZ) mit seiner mehr als 50jährigen Erfahrung. Die von DVS® und dem Deutschen Verband des Gas- und Wasserfaches (DVGW) anerkannte Kursstätte bietet Fortbildungen und Dienstleistungen rund um das Thema Fügen von Kunststoffen. Jährlich besuchen etwa 1.500 Fachkräfte die Lehrgänge des KuZ. Die enge Zusammenarbeit mit Industrie und Forschung, wie dem Fraunhofer-Institut für Fertigungstechnik und Angewandte Materialforschung (IFAM), sichert den aktuellsten Wissensstand.

Mehr erfahren über die SLV Nord und ihr Weiterbildungsprogramm?  
Dann besuchen Sie uns auf

[www.slv-nord.de](http://www.slv-nord.de)

**GSI SLV**  
Nord

DVS



**GSI SLV**  
Nord

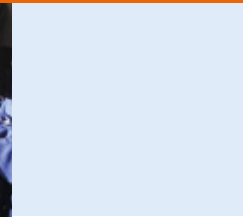
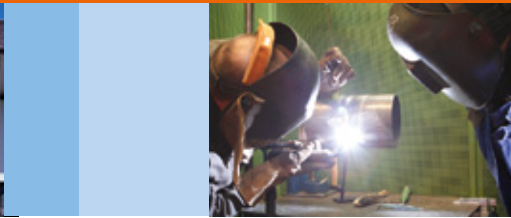
### Schweißtechnische Lehr- und Versuchsanstalt Nord gmbH

Zum Handwerkszentrum 1  
21079 Hamburg  
Telefon +49 (40) 35905 - 400  
Telefax +49 (40) 35905 - 430  
[www.slv-nord.de](http://www.slv-nord.de)  
[info@slv-nord.de](mailto:info@slv-nord.de)

# QUALITÄT

Qualitätssicherung  
in der SLV Nord

Beratung und Überwachung  
Herstellerqualifikation  
Qualitätsmanagement  
Bediener- und Einrichterprüfung



## Qualität? Aber sicher!

Bei einer Konstruktion spielen die Schweißverbindungen eine tragende Rolle – im wahren Sinne des Wortes. Eine normgerechte Ausführung muss zur Abwehr von Gefahren gewährleistet sein. Unkenntnis oder Missachtung gesetzlicher Vorschriften kann im schlimmsten Fall existenzbedrohende Folgen für ein Unternehmen nach sich ziehen. Die Sicherung der Qualität ist daher einer der wichtigsten Aspekte der Schweißtechnik. Die SLV Nord bietet ihren Kunden ein breites Dienstleistungsangebot im Bereich der Qualitätssicherung an.

### Beratung und Überwachung

Wir unterstützen Sie von Anfang bis Ende – von der Planung bis zur Abnahme von Bauprojekten. Unsere Schweißfachingenieure sind Experten auf nahezu allen Gebieten der Schweißtechnik. Wir beraten Sie bei der Wahl der Schweißverfahren und überwachen die Ausführung der Konstruktion. Wir überprüfen die Schweißverbindungen, die Korrosions- und Beschichtungssysteme und erstellen abschließend Berichte und Fachgutachten. Auch die Produktgüte und die Wirtschaftlichkeit der Fertigung in Ihrem Unternehmen stehen im Fokus.

#### Unsere Leistungen:

- Zerstörungsfreie Werkstoffprüfungen und Korrosionsuntersuchungen – vor Ort oder in unserem akkreditierten Prüflabor
- Überwachung und Abnahme von Schweiß- und Korrosionsschutzarbeiten
- Überprüfung geschweißter Konstruktionen und Bauwerke
- Beratung bei der schweißtechnischen und prüftechnischen Planung
- Berichte und Fachgutachten

### Herstellerqualifikation

Die Herstellerqualifikation ist Ihr Gütesiegel für Schweißkompetenz. Für Ihre Kunden bedeutet sie Gewissheit, dass Ihr Betrieb Schweißarbeiten fachgerecht ausführt. Für Ihr Unternehmen bedeutet sie Rechtssicherheit und die Möglichkeit, an lukrativen öffentlichen Ausschreibungen teilzunehmen. Die SLV Nord erteilt nach Überprüfung der betrieblichen Einrichtungen und des schweißtechnischen Personals die Herstellerqualifikationen im In- und Ausland.

#### Unsere Leistungen:

- Herstellerqualifikationen im In- und Ausland nach Prüfung der betrieblichen Einrichtungen und des schweißtechnischen Personals (DIN 18800-7/DIN EN 1090 ff)
- Abnahme von Verfahrensprüfungen nach z. B. DIN EN ISO 15614-2
- Bescheinigungen nach DIN EN ISO 17660 (Schweißen von Betonstahl)
- Inhouseschulungen für Qualitätsanforderungen für Herstellerqualifikationen nach DIN 18800-7 (DIN EN 1090 ff) und DIN EN ISO 3834 ff.
- Inhouseschulungen zur Bewertung von Schweißverbindungen nach DIN EN ISO 5817, DIN EN ISO 10042 und aktueller Normung in der Schweißtechnik
- Inhouseschulungen zu Schweißerprüfungen, Verfahrensprüfungen und zur zeichnerischen Darstellung von Schweißnähten und Schweißverbindungen
- Inhouseschulungen zur Schweißnahtvorbereitung, Schweißnahtgestaltung und Schweißnahtberechnung

### Qualitätsmanagement

Sie möchten Ihre betrieblichen Qualitätsstandards optimieren? Wir helfen Ihnen beim Aufbau eines Qualitätsmanagementsystems nach DIN EN ISO 9000 ff. und überprüfen und zertifizieren Ihr Unternehmen als Schweißfachbetrieb nach DIN EN ISO 3834 ff. Kompletter Service aus einer Hand, von der Bestandsaufnahme des Ist-

Zustandes über die Wahl des QM-Systems und die Erstellung der Dokumentationen bis zum Ausstellen international anerkannter Zertifikate.

#### Unsere Leistungen:

- Unterstützung bei der Einführung eines Qualitätsmanagementsystems nach DIN EN ISO 9000 ff. und DIN EN ISO 3834 ff.
- International gültige Zertifikate zum Nachweis von schweißtechnischen Qualitätsanforderungen nach DIN EN ISO 3834 ff. zusammen mit DVS Zert e. V.

### Bediener- und Einrichterprüfung

Im geregelten Bereich oder auf Wunsch des Kunden müssen Schweißnähte durch geprüftes Schweißpersonal gefertigt werden. Wird dabei ein vollmechanisiertes bzw. automatisiertes Schweißverfahren eingesetzt, genügt eine herkömmliche Schweißerprüfung nicht. Bei der notwendigen Bediener- bzw. Einrichterprüfung nach DIN EN 1418 kommt es auf das Verständnis für den Schweißprozess und die Bedienung der Schweißanlage an.

## Jetzt informieren!

#### Kontakt:

Alexander Seelau, Dipl.-Ingenieur, SFI / IWE, Leiter Qualitätssicherung  
Tel.: 040 35905-732, Fax: 040 3590544-732, E-Mail: aseelau@slv-nord.de

Sascha Ziep, Dipl.-Ingenieur, SFI / IWE  
Tel.: 040 35905-439, Fax: 040 3590544-439, E-Mail: sziep@slv-nord.de